

Ascolto di una sequenza video con domande progressive allestite dal docente

Attività di comprensione di una sequenza video

di Paolo Torresan

Obiettivo	Facilitare la comprensione di una sequenza video ¹ ; creare un'aspettativa nei confronti del testo
Durata	Quindici minuti circa
Partecipanti	Da A2 in su
Materiali	Un video calibrato sul livello di competenza della classe
Svolgimento	<p>1. L'insegnante sceglie un video che abbia una struttura narrativa e che sia calibrato in funzione del livello di competenza della classe.</p> <p>2. Prepara delle domande da rivolgere agli studenti durante la visione, in corrispondenza di alcuni punti specifici:</p> <ul style="list-style-type: none">- alcune sono ex post (si riferiscono a ciò che lo studente ha appena visto e ascoltato);- altre sono ex ante o <i>predittive</i> (sollecitano ipotesi in riferimento a ciò che lo studente vedrà in seguito);- altre ancora sono puramente descrittive (si riferiscono a elementi che appaiono nella scena). <p>L'insegnante può, alternativamente,</p> <ul style="list-style-type: none">- rivolgere le domande alla classe, aspettando la replica di chi risponde per primo (in tal modo c'è però il rischio di favorire i più bravi e gli estroversi);- rivolgere le domande a singoli partecipanti;- rivolgere le domande a coppie di studenti, ai quali è chiesto di confrontarsi

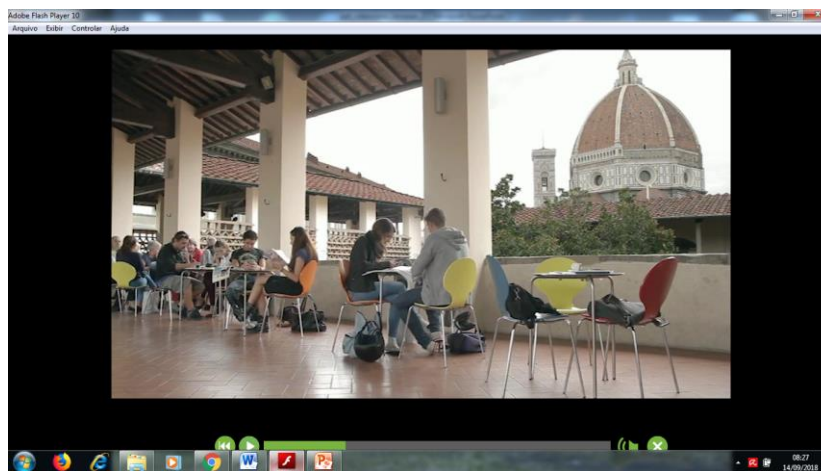
¹ Aniché mostrare un intero episodio, si proiettano sequenze progressive, limitando così il carico cognitivo che grava sull'ascoltatore.

prima tra loro per poi scrivere su un foglio le risposte negoziate (ciascuna coppia può infine alzare il foglio in contemporanea alle altre, in maniera che l'insegnante legga le risposte).

A titolo di esempio, presentiamo alcune domande riferite alle sequenze nelle quali abbiamo suddiviso la proiezione di un episodio del videocorso del manuale di italiano per stranieri *Nuovo Espresso 1* (Ziglio, Rizzo, 2014, Alma, Firenze)²:

- le domande **ex post** sono contraddistinte dal simbolo [←]
- quelle **ex ante** o **predittive** sono contraddistinte dal simbolo [→]
- quelle **descrittive** sono contraddistinte dal simbolo [↓]

SEQUENZA 1³

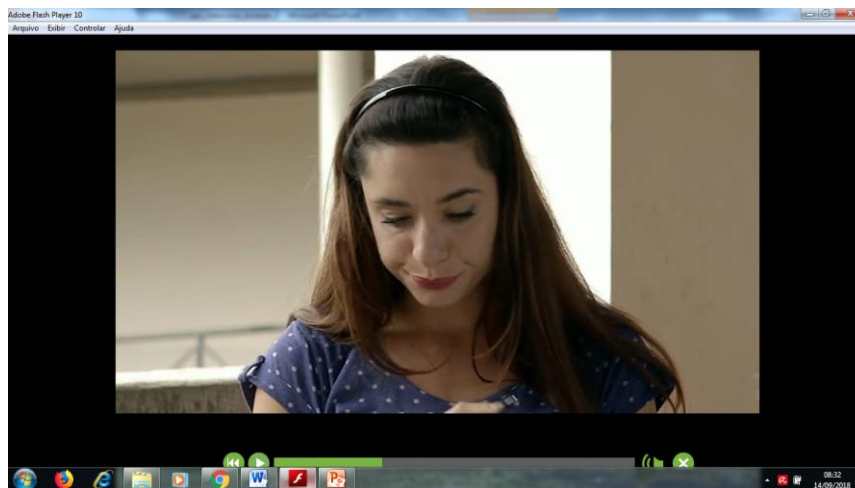


- [↓] *Che tipo di luogo è?*
- [↓] *In che città ci troviamo?*
- [↓] *Cosa stanno facendo i ragazzi?*
- [↓] *Che edificio c'è sullo sfondo?*

² Ringraziamo l'editore Alma per la gentile concessione.

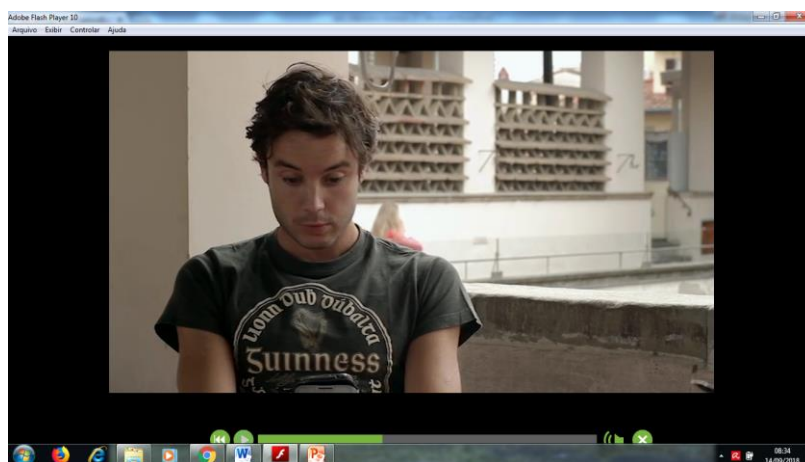
³ L'immagine corrisponde al punto dell'episodio in cui l'insegnante interrompe la proiezione e rivolge le domande alla classe.

SEQUENZA 2



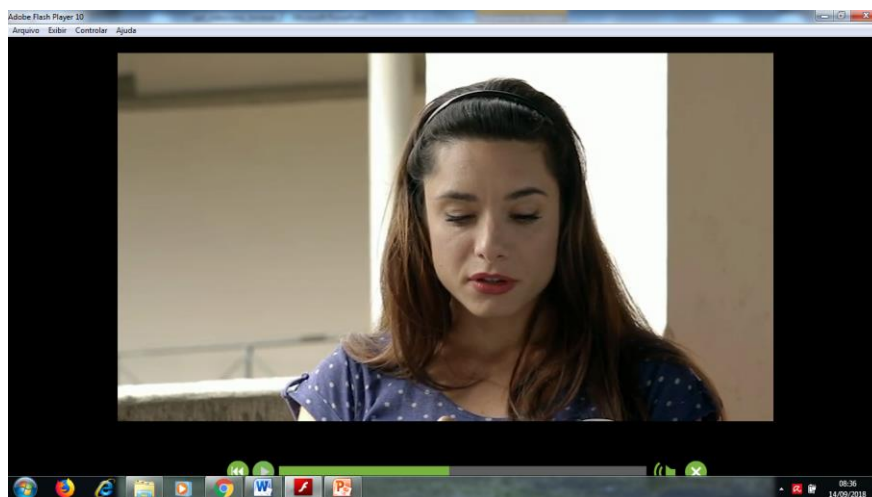
- [←] *Che rivista sta leggendo Laura?*
- [↓] *Cosa indossa Laura?*

SEQUENZA 3



- [→] *Che ore sono?*

SEQUENZA 4



- [→] *Che tipo di sport fa Federico?*
- [→] *Quante volte lo pratica alla settimana?*

SEQUENZA 5



- [→] *A Federico piace cucinare?*
- [→] *A Laura piace cucinare?*
- [↓] *Cosa si vede sullo sfondo?*

SEQUENZA 6



[→] Secondo te Federico è una persona decisa o indecisa?

Note

L'attività è ispirata a Stephan, S., "Personalising Language", *Humanising Language Teaching Journal*, 2006, 8, 2. Stephan applica l'idea a diversi tipi di testo e prevede l'elaborazione di domande **predittive** da parte degli stessi studenti, che lavorano in coppia. L'attività di Stephan è approfondita anche nel nostro *Un alfabeto di 73 lettere*, Pearson, Milano 2022.